

**RODINNÉ
CENTRUM**

PLÁN ROZVOJE

Rodinného centra Hrošík, z. s.

2024 - 2026

MALÁ ULÍČKA 229, HORNÍ MARŠOV

[HTTPS://RC-HROSIK.CZ](https://rc-hrosik.cz)



TÝM RODINNÉHO CENTRA



Zuzana Křepelková



Irena Neufussová



Monika Votoček



Michaela Bejrová

+ řadoví členové

+ lektoři

k 30.4.2024

3.931

dobrovolnických hodin

RODINNÉ CENTRUM HROŠÍK

založení: 19. 11. 2008

změna stanov: 15. 3. 2023

VIZE: RC Hrošík – srdce Horního Maršova - srdce regionu



3 SMĚRY RCH

Aktivity pro rodiče s dětmi

CS: dítě a rodič

Lokalita: HM a okolí

Pravidelné aktivity:

- Cvičení pro nejmenší Draček
- Cvičím jako drak
- Svépomocné skupiny
- Půjčovna her a stavebnic

Jednorázové aktivity:

- Dentální hygiena
- Vývoj dětské nožičky
- Předškolák
- Senzory Play

Volnočasové aktivity

CS: děti, senioři

Lokalita: HM a spádová lokalita ZŠ a MŠ Horní Maršov

Pravidelné aktivity:

- Kreativní dílna
- Flétničky
- Lesní klubík
- Klub mladých vědců Einstein



Jednorázové aktivity:

- Jarní tvoření
- Strašidelná stezka
- Dlabání dýní
- Divadlo

Aktivity pro širokou veřejnost

CS: široká veřejnost

Lokalita: HM a okolí

Pravidelné aktivity:

- Jógy a cvičení
- Svépomocné skupiny

Jednorázové aktivity:

- Čištění řeky
- Otevřená Ulice
- Cestopisné přednášky (Island, Ekvádor, Na kole po Asii....)
- Výstava Od hadru k papíru
- Pečení chleba
- Představení Paměť Krkonoš
- Workshop aromaterapie

3 SMĚRY RCH

Aktivity pro rodiče s dětmi

Přínos pro dítě:

- prvotní socializace pro dítě
- kamarádské vztahy
- příprava na MŠ

Přínos pro rodiče:

- podpora a nácvik rodičovských kompetencí
- umožňují srovnávat a konfrontovat výchovné přístupy
- možnost otevřeně hovořit o svých obavách s ostatními rodiči
- aktivně se zapojovat do chodu centra

Přínos pro společnost:

- dochází ke stabilizaci rodiny a rozvoji zodpovědného přístupu k rodičovství
- **prevence patologických jevů**

Volnočasové aktivity

Přínos pro dítě:

- významný vliv na celkový vývoj a pohodu
- prostředí pro učení, sociální interakci, zdraví a radost
- klíčové aktivity pro jejich budoucí úspěch a sebevědomí



Přínos pro rodiče:

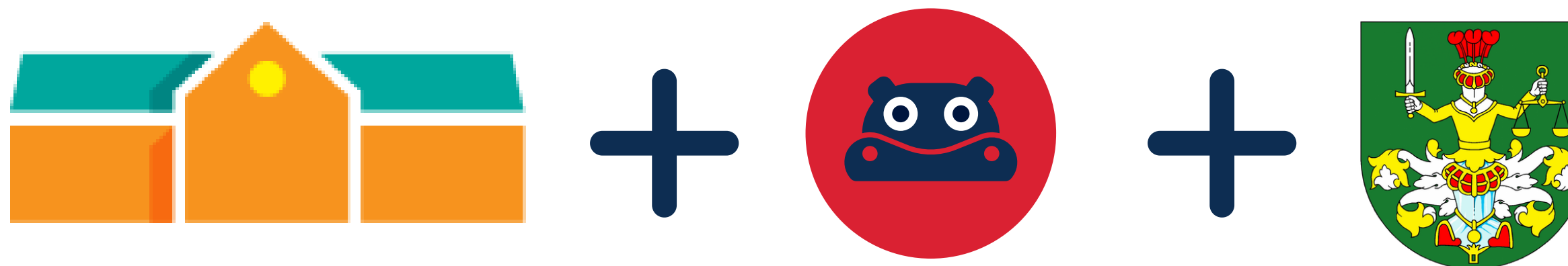
- navazuje na výuku v MŠ a ZŠ Horní Maršov
- uvolnění rukou rodičům a zlepšení jejich šancí na profesní realizaci

Aktivity pro širokou veřejnost

Přínos:

- **harmonizaci mezigeneračních vztahů a rozvoj komunitního života**
- kurzy, semináře, workshopy a akce vzdělávacího nebo zájmového charakteru
- svépomocné skupiny
- skupinová cvičení
- propojování s organizacemi lokálního charakteru a zpřístupnění široké veřejnosti
- Vzdělávací akce
- Svépomocné skupiny

SPOJENÍ SE ŠKOLOU



Rámcový vzdělávací program pro základní vzdělávání (dále jen RVP ZV)

3.1.5 Propojování formálního a neformálního vzdělávání

Vzdělávání žáků v 21. století jistě nelze spojit jen se školou. Cílené využívání bohatého a pestrého vzdělávacího potenciálu celé škály mimoškolních institucí v rámci realizované výuky napříč vyučovacími předměty či jinými organizačními formami výuky patří ve světě k moderním vzdělávacím trendům.

Škola realizuje propojování formálního a neformálního, příp. zájmového vzdělávání ve třech rovinách:

- Učitelé při výuce cíleně využívají prvky a metody neformálního vzdělávání.
- Učitelé při plánování i realizaci výuky reflektují výsledky neformálního vzdělávání u jednotlivých žáků a na tyto získané znalosti, dovednosti, postoje, hodnoty navazují a dále je rozvíjí.
- Učitelé aktivně vyhledávají a systematicky využívají možnosti neformálního vzdělávání, především ve svém okolí, a to jak ve škole, tak mimo ni (ve spolupráci s institucemi či pracovníky institucí a samostatnými aktéry neformálního vzdělávání).

Závazné pro ŠVP:

- Škola závazně popíše způsoby propojování formálního, neformálního a zájmového vzdělávání do ŠVP, včetně případného promítnutí do školního řádu – pravidel pro hodnocení, pokud se rozhodne uznávat výsledky neformálního vzdělávání.
- Škola popíše, jak konkrétně budou učitelé reflektovat výsledky neformálního vzdělávání u žáků a na tyto získané znalosti, dovednosti, postoje, hodnoty navazovat a dále je rozvíjet.
- Škola integruje vzdělávací programy školní družiny a školního klubu do ŠVP.

Vedení NNO RC Hrošík, z.s.

ONLINE PREZENTACE

- tvorba aktuálních webových stránek
- administrace webových stránek
- správa účtu na FB a IG
- správa profilu firmy na Google, Seznam....
- vytvoření on-line přihlášek
- logomanuál

OFFLINE PREZENTACE

- tvorba letáků v profesionálních grafických programech dle manuálu značky
- tisk a distribuce letáků
- Zpravodaj HM, Svoboda..
- paravan, rollup

REKONSTRUKCE

- zaměření prostor
- vytvoření projektové dokumentace
- stavební dozor
- koordinace aktivit v nouzovém režimu
- koordinace stavebníků
- výběr a montáž nábytku
- třídění původního vybavení

FINANCOVÁNÍ

- dotace KHK 2023 a 2024
- v přípravě MPSV
- oslovení představitelů okolních obcí
- soukromí investoři - **30.759,- Kč**
- **Obec Horní Maršov**

ADMINISTRATIVA

- nové stanovy, zápisy ze schůzí
- datové schránky
- nový provozní řád
- v přípravě smlouvy s lektory
- výroční zpráva 2023
- vedení účetnictví
- procesování dotací
- pojištění
- transparentní a klasický účet v bance
- sběr údajů o účastnících kroužků
- GDPR
- razítka
- zdravotní pojišťovny - proplácení kroužků
- Google Calendar
- statistika návštěvnosti kurzů

SPOLUPRÁCE S LOKÁLNÍMI INSTITUCEMI

- představitelé obcí
- kraj
- Paměť Krkonoš, Středisko ekologické výchovy SEVER, Kudyznudy, Krkonoše.eu, MŠ Horní Maršov, Rybářský kroužek, Mladí hasiči
- Krkonoše.eu, KudyZNudy

FUNDRAISING

- Effko (Igráček, stavebnice Roto)
- Dino Toys
- Albi
- Muffik
- Ellis design
- Stavby spol. s.r.o.
- Kup si svou židli, Hladká podlaha

KNOW HOW

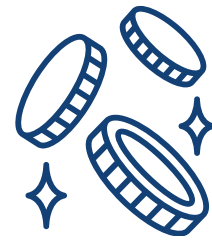
- vzdělání lektorů
- celorepubliková setkání
- krajské Kulaté stoly
- součástí tvorby koncepce prarodinné politiky v kraji/ČR

MOŽNOSTI VÝVOJE RCH

KOMERCIONALIZACE X PROFESIONALIZACE



- **možnost sdílení prostor**
- zajištění financování
- možnost nákupu nového vybavení
- menší náklady na režii
- aktivity samospádem
- může fungovat dobrovolnicky (v sinusoidách)



- **rizika šíření chorob**
- postrádá přesah
- neodpovídá na potřeby všech
- omezené možnosti dotací

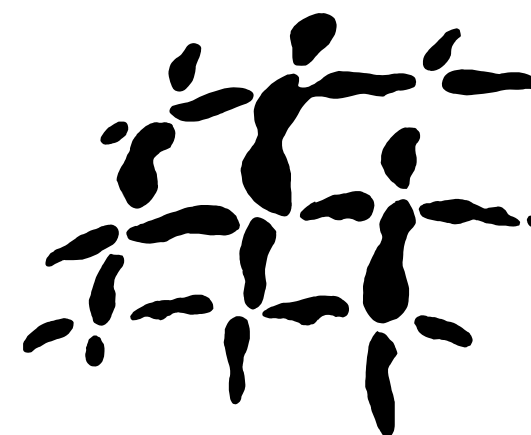
- **kvalitní a profesionální služby**
- možnost sdílení prostor
- možnost čerpání dotací
- schopnost reagovat na aktuální potřeby
- v souladu s koncepcí KHK
- v souladu s RVP ZV
- vícezdrojové financování
- spolupráce s lokálními institucemi (obce, NNO, kraj)



- **nutnost plánování a rozpočtu**
- vysoké náklady na režii
- absence dostatečného příjmu
- vytvoření struktury NNO

PROFESIONALIZACE

Sít' pro rodinu



SÍT PRO RODINU

Královéhradecký kraj



PROFESIONALIZACE = ZVYŠOVÁNÍ ÚROVNĚ ŘÍZENÍ A EFEKTIVITY

- získání důvěry
- udržení vztahů s partnery, obcí, veřejností
- kvalitní služby potřebují být dobře propagovány, komunikovány, realizovány

Znaky profesionalizované NNO:

- > manažerské dovednosti - dovednosti v řízení organizace
- > transparentnost - hospodaření, vztahy
- > finanční plánování a fundraising - cash flow, rozpočet, vícezdrojové financování, tvorba rezervy
- > strategické dokumenty + jejich aplikace do činností
- > dlouhodobá udržitelnost- zastupitelnost, předávání organizace
- > komunikace - jednotná a zároveň cílená
- > odbornost lektorů, kvalifikovaný tým s profesionálním přístupem

PROFESIONALITA VYŽADUJE

lidské a finanční zdroje



stálá pracovní místa, zvyšování úvazků



více komerčních aktivit/projektů



změna podstaty fungování

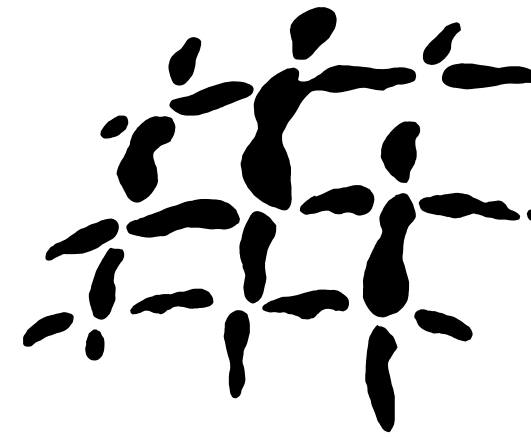


ztráta "dobrovolnické jiskry", větší kapacita projektů,
širší nabídka služeb

Peníze vynaložené na provoz center jsou dobře investované = vrací se v průběhu následujících let v podobě spokojených rodin žijících v dané lokalitě.

PROFESIONALIZACE

Sít' pro rodinu



SÍT PRO RODINU



DOBROVOLNICTVÍ V CENTRECH

- v přímé práci a realizaci aktivit VÍTANÉ
- potřeba smluvního ošetření- administrativní zátěž
- **v koordinaci a vedení centra NEŽÁDOUCÍ**
- vysoká fluktuace osob - předávání nové generaci
- ohrožení kontinuity, opakované zaučování, přerušení fungujících kontaktů, aktivit...

PODPORA CENTER NA OBECNÍ ÚROVNI

- velká pestrost podpory napříč ČR
= obecní dotace, nájem, energie, finanční příspěvky na akce pro veřejnost, jednorázové finanční příspěvky na činnost, vybavení či drobné opravy, **pracovní úvazek pro koordinátora MRK centra**
- dlouhodobá podpora na obecní úrovni = základ fungování centra = stabilita poskytovaných služeb

CO JE POTŘEBA ZMĚNIT A JAK

- 1) změna systému financování z jednoletých dotačních titulů na stabilní, víceleté a předvídatelné financování na národní i krajské úrovni
- 2) navýšení alokace dotačních titulů na všech úrovních
- 3) úprava zaměření dotačních titulů = zaměřené na rodinnou politiku a prevenci, bez zahrnutí podpory sociálních služeb
- 4) změna přístupu obcí k rodinné politice = obecní koncepce rodinné politiky se zahrnutím podpory fungování rodinného centra v obci
- 5) **posílení spolupráce obcí a center = prostory (nájem, energie) + koordinátora centra = úspěšné naplňování rodinné politiky v obci**

PŘESAH RCH PRO HM

prostor pro setkávání

odchytávač talentů

vzdělání Síť pro rodinu

prevence patologických jevů

zvýšení prestiže školy

zvýšení občanské vybavenosti obce

regionální přesah

přitáhnout lidi a nepustit

Catch and keep

možnosti čerpání dotací

- KHK
- okolní obce
- MPSV
- soukromí investoři
- Nadace Via
- ČEZ, ČS....



Program rozvoje obce HM na 2022-2027, str. 162

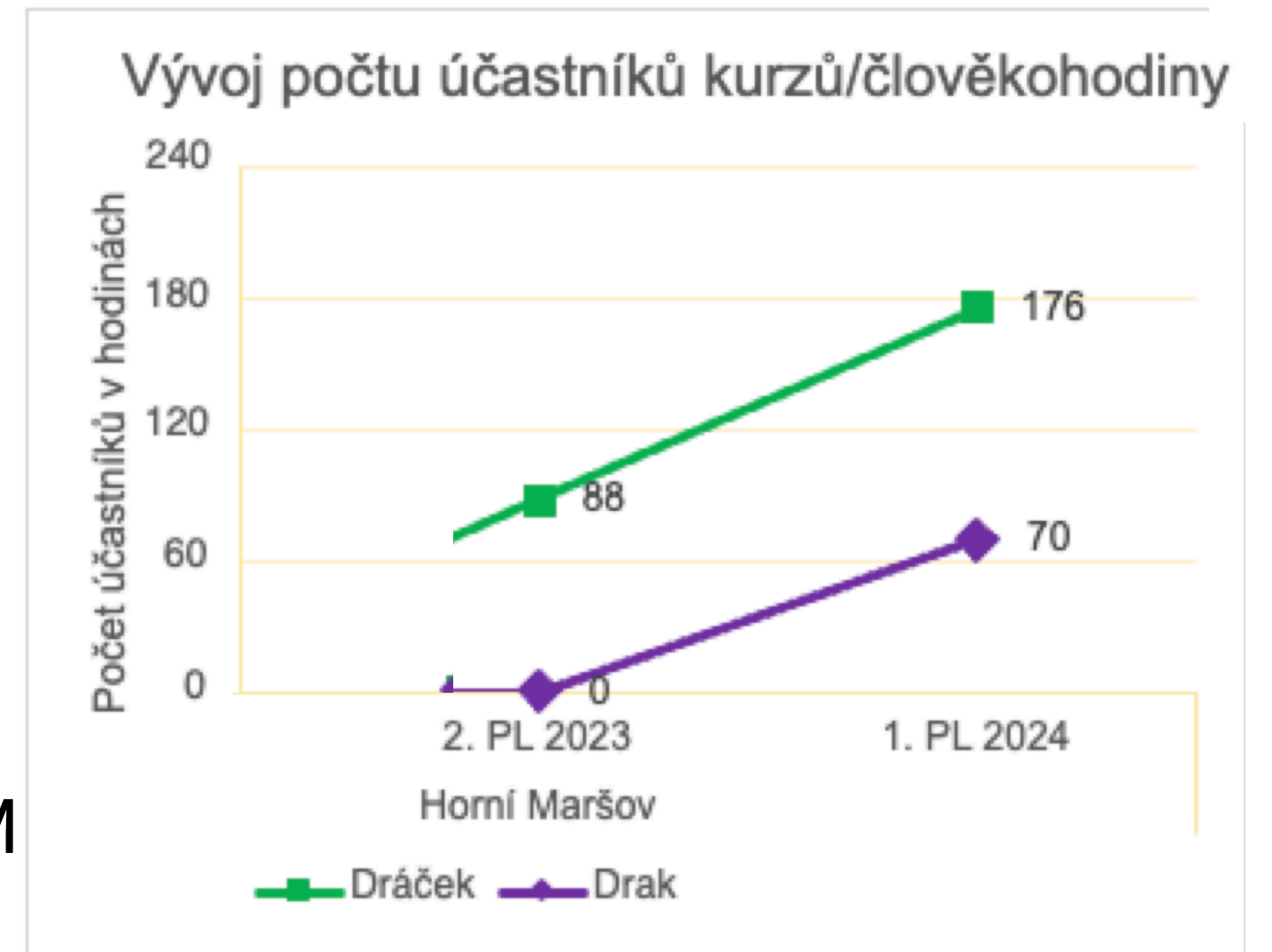


Podporovat spolkovou činnost v obci	
Žadatel	Obec Horní Maršov
Partneři	zájmové spolky v obci neziskové organizace
Zdůvodnění a přínos pro rozvoj obce	podpora aktivních neziskových organizací a spolků, které svou činností přispívají k aktivnímu trávení volného času
Typ	neinvestiční
Důležitost	vysoká
Předpokládané náklady	cca 250 tis. Kč/rok
Předpokládané zdroje financování	dotační programy Královéhradeckého kraje vlastní prostředky
Vazby na strategické dokumenty	Strategie rozvoje Královéhradeckého kraje na období 2021–2027 (SP 2: Zdravá, stabilní a soudržná společnost, StC 2.3: Vysoká úroveň kultury a trávení volného času, Opatření 2.3.1: Rozvoj živé kultury a místního kulturního života)
Místo realizace	není vázáno na konkrétní místo realizace
Předpokládaný časový harmonogram	2022-2027
Odpovědnost za realizaci	Zastupitelstvo obce Horní Maršov
Stav připravenosti	v realizaci
Doplňující informace	vazba na klíčové oblasti rozvoje PRO Horní Maršov 2022-2027: 1

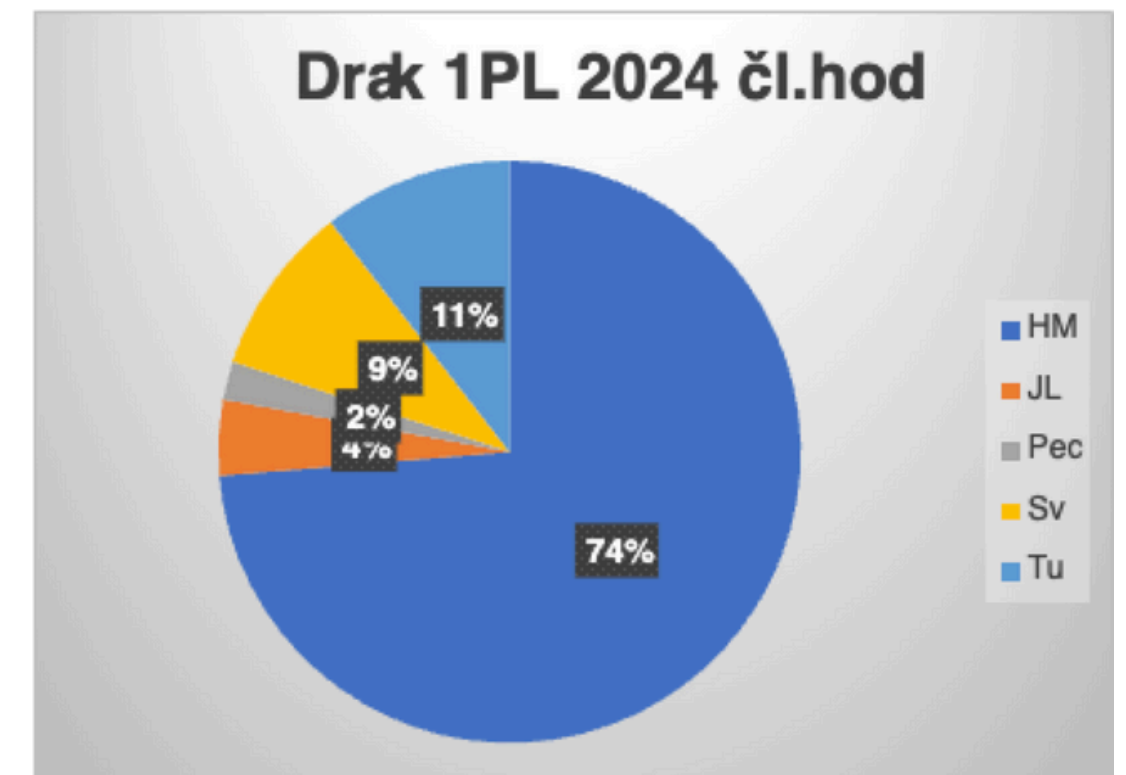
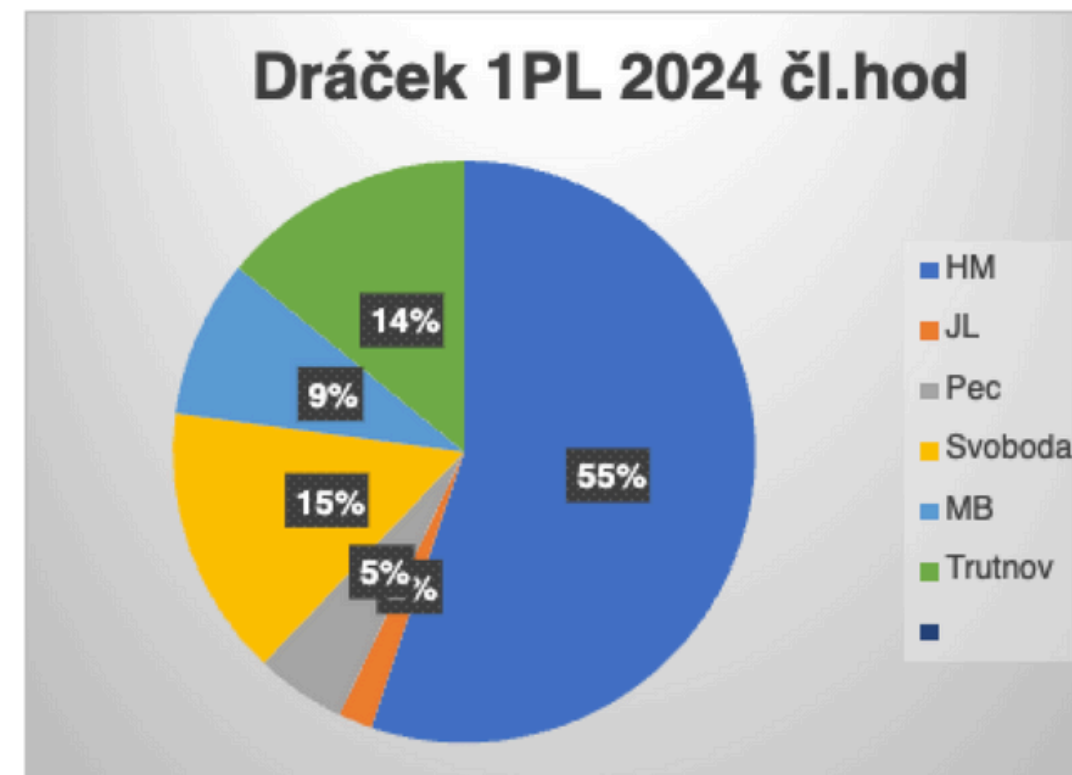
RCH A HM V ČÍSLECH

Údaje z kurzů Dráček a Drak/člověkohodiny
2.pololetí 2023
1.pololetí 2024

časová osa v HM



dle obcí



HODNOCENÍ RCH Z AKTIVIT RODIČŮ S DĚTMI

Co pro vás Rodinné centrum Hrošík znamená?

“Rodinné centrum Hrošík je pro mě **důležitým místem**, kde můžu smysluplně trávit čas s dětmi a mohu zde sdílet radosti i strasti rodičovského života.” A.P.

“Do RC jsem začala chodit, abych změnila denní rutinu, abych **nebyla úplně izolovaná**. Byl to takový projekt, jak se dostat ven, zabavit děti a mít možnost sdílet každodenní mateřské starosti s dalšími ženami.” V.K.

“Moje dcera se tu setkává se stejně starými dětmi a já mám možnost **poznat maminky, ale i tatínky** z blízkého okolí.

V dnešní době, kdy je žena na rodičovské dovolené hodně sama doma, je takováhle možnost setkávání se, nad zlato 😊” .

“**Šťastné, spokojené dítě/šťastní spokojení rodiče** nebo aspoň matka 😊.” M.K.

“V rodinném centru Hrošík nejvíce navštěvujeme kroužek pro nejmenší děti Dráček. Je to skvělé místo jak pro děti, tak i rodiče, kteří tu mají možnost **seznámit se, popovídat si** a snad i na chvíli „vypnout“ z rodičovské role. Což pro mě osobně bylo velkým benefitem.” R.M.

“Hodně času na rodičovské dovolené jsem **byla sama**, když jsem chtěla jít do herny, u nás v infocentru Rychorka, byli tam maximálně turisté, takže nic trvalého. Cena za hernu 120 korun za hodinu taky moc nelákala. Paní, co tam pracuje, nám řekla o RC Hrošík a pravidelném cvičení pro nejmenší děti. Kdybych to věděla dřív, jezdila bych každý čtvrtek.” I.B.



HODNOCENÍ RCH Z KRAJE (2. 9. 2024)

*“Z pozice koordinátorky prorodinných aktivit mohu za sebe, i kolegyni potvrdit velmi plodnou spolupráci a ochotu z řad RC Hrošík. Kolegyně se aktivně zapojují do našich výzev, účastní se Dnů pro rodinu a dalších akcí podporovaných krajem a **svým zaměřením jsou jednoznačně místem a příkladem dobré praxe v kraji.**”*

Kraj vnímá roli rodinných a mateřských center v rámci rodinné politiky jako velmi důležitý prvek v koncepci rodinné politiky a podpora aktivit je jednou z priorit a cílů realizačního plánu i celkové koncepce rodinné politiky pro současné i nadcházející období.”

Hedvika Peremská - Terénní koordinátor rodinné politiky Královéhradeckého kraje

“Za 30 let, co se v ČR začala objevovat první mateřská centra, došlo k jejich proměně. Oproti původnímu scházení maminek nad kávičkou rozšířila svůj záběr na celou rodinu a specializovala se v dalších aktivitách. Nyní jsou nepostradatelnou součástí fungování rodinné politiky.

*Proměňuje se společnost a **kdo se nerozvíjí a neprofesionalizuje, nemůže se pouštět do větších projektů**, nemá kapacity na spolupráci s krajem nebo MPSV. Jako krajská koordinátorka sleduji, kolik dobrovolnických center se potýká s existenčními problémy a zaniká. V přímé práci jsou dobrovolníci žádaní, ve vedení centra je však **potřeba mít profíky a podpořit stálého pracovníka.***

RC Hrošík má potenciál vyrůst do profesionalizovaného centra.”

Kateřina Jindrová - Krajská koordinátorka Síť pro rodinu



*“Jako krajská koordinátorka rodinné politiky za Krajský úřad KHK mohu jen potvrdit potřebnost a význam mateřských a rodinných center. V okrese Trutnov a **konkrétně Vaší lokalitě obzvlášť**, když další větší se vyskytuje až ve Vrchlabí a v Trutnově.*

S koordinátorkou paní Křepelkovou, která je velice aktivní, jsme spolupracovaly při tvorbě projektu „RESTART rodinného centra II. etapa“ podávaného do dotačního titulu KHK. Konkrétně se jednalo o „Dotační program pro podporu činností, které navazují, kooperují nebo rozšiřují sociální služby, a pro podporu prorodinných aktivit v Královéhradeckém kraji pro rok 2024“.

***Vážíme si toho, že centrum opět funguje** a proto jsme Vás podpořili částkou 79 500,- Kč.”*



Jana Ouřetská - Krajská koordinátorka rodinné politiky



RODINNÉ
CENTRUM

DĚKUJI ZA POZORNOST

 Malá Ulička 229, 54226, H. Maršov
 <https://rc-hrosik.cz>

 605 088 277
 rc-hrosik@seznam.cz